



## Semaine d'Analyse Transactionnelle

### Présentation de l'Analyse Transactionnelle :

Théorie de la personnalité et de la communication, l'AT a vu le jour dans les années 50 aux Etats Unis.

Créée par Eric Berne et enrichie par ses collaborateurs et successeurs, elle est aujourd'hui utilisée dans différents domaines (psychothérapie, entreprise, éducation, relation d'aide...)

Elle permet de développer l'autonomie et la croissance de chacun, d'améliorer la communication, de gérer les conflits. La précision et la clarté de ses concepts en font une théorie accessible à tous.

### La Semaine d'AT en été

#### Côté Formation :

Vous aurez le choix entre plusieurs ateliers, le matin et l'après-midi. Ces ateliers permettent d'approfondir la connaissance de l'AT par des exposés théoriques et des exercices. Votre participation est facultative. Ils sont présentés par des intervenants certifiés en AT ou supervisés. Leur visée est formative et non thérapeutique. Les heures de formation sont validées dans le cadre des cursus de formation en AT.

### Cours 101 :

Vous avez envie de découvrir l'AT ? Vous pouvez vous inscrire et bénéficier gratuitement d'un cours 101, qui présente les concepts de base de l'AT. Cette formation est validée par une attestation de formation.

### La semaine d'AT en été côté convivialité :

Vous avez une passion ?

Vous pouvez la partager en animant un atelier « Off » avec accord préalable de l'équipe.

Des soirées conviviales et festives sont organisées.

Le centre de vacances dispose d'une piscine chauffée et d'un espace bien-être (payant).



***Du samedi 17 août au  
vendredi 23 août 2024 au  
Village Vacances  
Le Relais du Moulin Neuf  
(Lot et Garonne - 47)***

### Pour les enfants et les ados :

Club pour enfants/ados à partir de 3 ans, animé par un moniteur agréé (sauf le mardi, journée libre).







# INFORMATIONS PRATIQUES

## Durée du séjour :

Du samedi 17 août 17h au vendredi 23 août 2024 midi.

## Le lieu :

Notre semaine d'AT aura lieu au Relais du Moulin Neuf, un Village Vacances situé dans un parc de 6 hectares, en plein coeur du Sud-Ouest en Gascogne. Vous serez surpris par la richesse du Lot et Garonne et des coteaux de Gascogne. Les richesses historiques et culturelles sont également à portée de vue. A cela s'ajoutent une convivialité typique du Sud-Ouest de la France, un restaurant locale, traditionnelle et de qualité (le village vacances dispose d'un potager et d'un verger).

## Conditions d'hébergement :

- 65 chambres grand confort, labellisées 4 étoiles.
- Toutes les chambres sont de plain-pied avec terrasse et salon de jardin privatif.
- Salle de bains spacieuse avec toilette indépendante dans chaque chambre (linge de toilette et draps fournis - en prévoir pour la piscine).
- TV dans chaque chambre - accès wifi.
- Quelques chambres communicantes pour les familles.
- 6 chambres accès personnes à mobilité réduite.

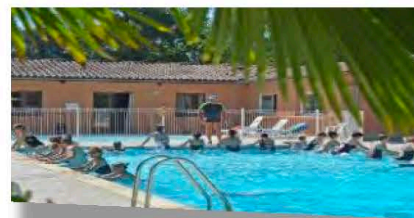
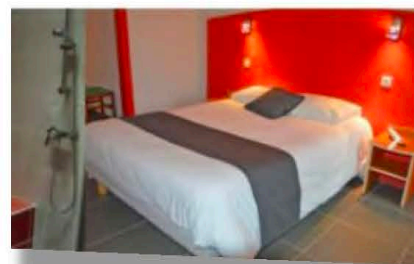
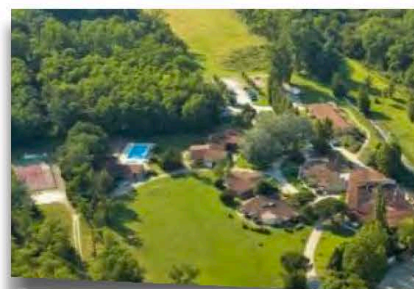
## Les équipements :

- Bar avec accès sur une terrasse.
- Piscine, espace bien-être (hammam, jacuzzi, salle de fitness, possibilité de massage sur demande).
- Terrains de sports (foot à 7, tennis, beach volley, pétanque éclairée, mini basket, aire de tir à l'arc, karts à pédales pour petits et grands) - Table de ping pong, babyfoot, billard, VTC ...

## Renseignements :

mail : [contact@semlate.fr](mailto:contact@semlate.fr)

tél : 06 22 16 05 85



## Tarif en euros par personne en chambre double, triple ou quadruple

|                              | avant le 12/04/24 minuit | A partir du 13/04/24 |
|------------------------------|--------------------------|----------------------|
| adultes (à partir de 18 ans) | 625 €                    | 655 €                |
| ados de 12 à 17 ans          | 520 €                    | 550 €                |
| enfants de 6 à 11 ans        | 480 €                    | 510 €                |
| enfants de 3 à 5 ans         | 375 €                    | 405 €                |
| enfants de moins de 3 ans    | gratuit                  |                      |